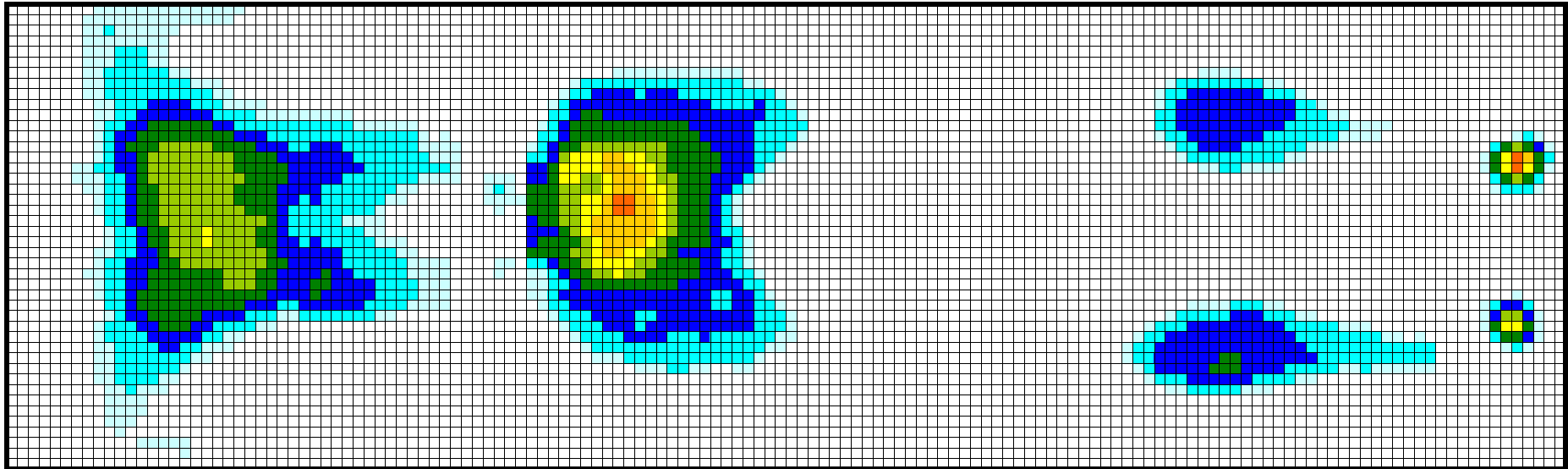


# 通常固綿

被験者: 男性 (168cm, 64kg)

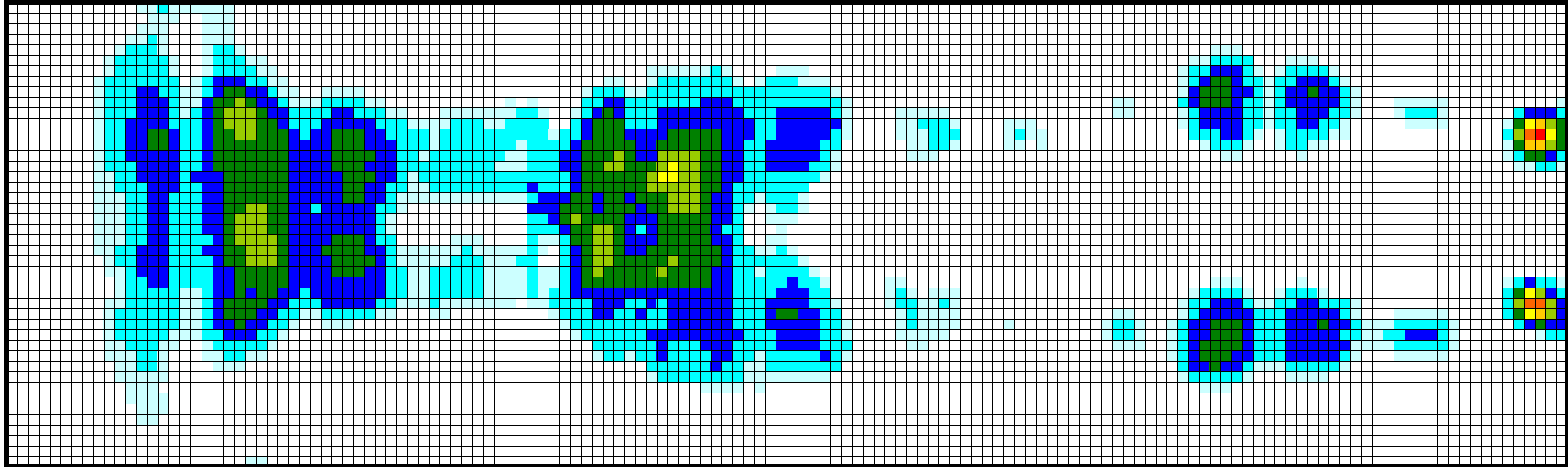


(単位:kPa)	加圧部分		(単位:kPa)	加圧部分	
	(枠数)	(%)		(枠数)	(%)
0.6未満	348	16.5	4.0以上5.0未満	148	7.0
0.6以上1.0未満	314	14.9	5.0以上6.0未満	45	2.1
1.0以上2.0未満	544	25.7	6.0以上7.0未満	36	1.7
2.0以上3.0未満	424	20.1	7.0以上8.0未満	6	0.3
3.0以上4.0未満	249	11.8	8.0以上	0	0.0

(\* 0kPaは含まない)

# ウェーブ固綿

被験者: 男性 (168cm, 64kg)



(単位:kPa)	加圧部分		(単位:kPa)	加圧部分	
	(枠数)	(%)		(枠数)	(%)
0.6未満	425	17.0	4.0以上5.0未満	70	2.8
0.6以上1.0未満	402	16.0	5.0以上6.0未満	7	0.3
1.0以上2.0未満	752	30.0	6.0以上7.0未満	4	0.2
2.0以上3.0未満	539	21.5	7.0以上8.0未満	3	0.1
3.0以上4.0未満	303	12.1	8.0以上	1	0.0

(\* 0kPaは含まない)