

emi-ne®

エミーネケアシリーズは
全て医療現場から考案された商品です。



SHIKOKU SENI HANBAI
四国繊維販売
MADE IN JAPAN SINCE 1966

耐圧ケアに優れた高反発素材

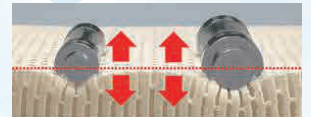
エミーネは、優れた寝心地感に体圧分散性、耐久性、抗菌性の効果が高い発泡ラテックスを使用していますので安心してお使いいただけます。

良質な姿勢保持で快適な療養生活に改善します。

素材の特徴について

1 高反発性機能素材

- 常に元の形状に戻ろうとする作用が働きますので、長時間の使用における底付きを防止します。
- 天然ラテックスの最大の特徴の一つである高反発性能により、面で支えて点で包み込むように除圧する効果があり、身体の形に合わせた形状に変化し支えます。



2 独自の寝心地感

- 使用感に影響のある大きな理由のひとつに、人体との相性の問題がありますが、本商品は人体の表面硬度に近い状況にしているために、独自の使用感を持っており、安眠・快眠を促します。
- 採取した原料を、空気だけで発泡させているため、独自の空気層を持つ多孔室構造となり、湿気を換気し、蒸れの心配がありません。

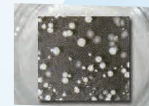


3 抗菌性と防虫効果

- 原料に含まれる天然成分には、害虫などの虫がつかません。これは、ゴムの樹液に含まれる天然成分に、防虫効果の高い成分が多く含まれているためです。従って非常に高いレベルの防虫(防ダニ)効果を持っています。
- 一般細菌類を24時間以内にほぼ全滅させる抗菌性(財団法人日本紡績検査協会試験結果参照)があります。その効果は10年以上経ても低下しません。
- 活性値データー



認証マーク説明をご覧ください。



一般的なウレタンフォーム



エミーネケアマットレス

(ラテックス) (合成ラテックス)

細菌名	肺炎桿菌	黄色ブドウ球菌	MRSA	MRSA
殺菌活性値	3.0	3.0	2.9	2.2
静菌活性値	5.7	6.0	5.5	5.0

※殺菌活性値が0以上であれば、殺菌性があるといえます
※静菌活性値が2.2以上あれば、抗菌性があるといえます
Ω抗菌性とは細菌を増殖させないことを意味します

4 安全性の評価

- ヨーロッパベッドマットレス基準検査において高い評価を獲得し、その安全性と高品質により、認証マーク ECOLABELを取得しました。



認証マーク説明をご覧ください。

5 優れた耐久性

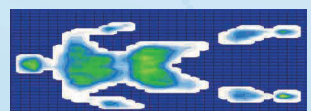
- 発泡させた天然ゴム特有の弾力性と復元力により、長時間使用しても型崩れせず、耐久性があります。
- JIS規格K6401(マットレスに関する規格)に基づき測定した数値を基準とし、その基準値より25%以上の劣化が認められた場合、いわゆるヘタリの影響を強く受けます。この状態では、本来の機能が維持できていない状態と判断されます。弊社エミーネケアマットレスでは、25%に達するような劣化(ヘタリ)の報告は、いまだ発生しておりません。



認証マーク説明をご覧ください。

6 理想的な体圧分散

- 本素材の最大の特徴である自然の沈み込みと、下から押し上げる返圧の効果により、身体を中心線を一定に保つ効果があるので、体幹をまっすぐに維持する事で無理のない寝姿勢が保たれ、圧迫面をつくりません。
- BMIが低く骨突出が大きい方でも、患部を包み込むように除圧します。

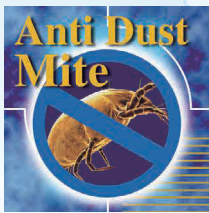


世界で評価された安全性

ヨーロッパを始めとして品質基準審査において高い評価を獲得し、
安全性と高品質により認証マークを取得しています。

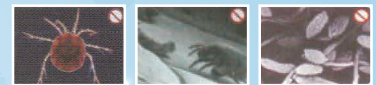
信頼の品質で安心・安全・快適な環境をお届けします。

認証マークについて



防ダニ抗菌認証

ダニは人間の生活環境に潜む非常に小さな節足動物であり、種類によってはかゆみやアレルギーの原因になるといわれています。そこでダニの忌避、増殖抑制、通過防止などの性能を付与した防ダニ性素材に対して、防ダニ加工メーカーの制度を実施しています。



試験結果

防ダニ性試験における、駆滅率77%と高い抑制力がありますが、基本的にはダニの忌避を促す作用を有しているため、内部に侵入しないので死骸やフンによるアレルギーに対して高い評価を受けています。合わせて、一般的細菌殺菌3種試験において、すべての細菌に対して抑菌率99%以上と非常に高い抗菌性を有しています。



ECOLABEL(ドイツ環境基準)

ドイツ国内において、その素材に関する各種化学的試験を行い広く環境社会に与える影響を管理する目的で、ベットマットレスクッション材をはじめ、ベットカバーにおける素材や暖衝材などに関しても専門の研究スタッフにより厳しく評価されます。特に環境配慮の見地にて良いとされる製品にはエコラベルが付与されます。

試験結果

放出試験において、人体に有害な物質約200項目が1㎡中に放出されていない、もしくは、基準値以内である検査の結果、無検出、又は、基準値以内でした。これにより、高い安全性を証明するとともに、エコラベルを取得しました。安心してご使用いただけます。



LGA(ドイツ公立検査テスト機関)

LGAは最新の試験・コンサルタントおよび技術サービスを提供する機関で、企業・消費者、公共機関に対して世界的な規模の技術を有しています。また、全ての業務分野においてより大きな安全性や品質、環境確保のために努力するパートナーを支援し、国内・国外と広く国際的に活動を行っています。



試験結果

国際的にトップとして認められているドイツ公立検査テスト機関であるLGAにて耐久性試験ローリングテスト(電磁駆動のローリングマシン60,000回転テスト)を行い、厚さ、硬さ、弾力性において殆ど変化はありませんでした。

エコテックス

人体に影響のある有害物質による被害をなくすことを目的とし、繊維の全加工に適用される世界的に統一された試験・認証テストにより評価されており、消費者の『安心・安全』の指標となっています。

認証結果

パボリスは、最も厳しい基準の製品分類 I (36ヶ月までの乳幼児対応繊維製品の規制値をクリアしており、その安全性が証明されています。(認証番号N-KEN07061)結果として、寝具最高得点99点を獲得しました。総合得点99点は世界最高得点です。



エミーネ® ケアマットレス

貸与

エミーネ3DZケアマットレスPlus-10

3Dゾーンの3Dとは、片面にダイヤ形状、もう片方に3ゾーン形状の一体モールド成形による立体的複合ゾーン = 三次元構造に人体皮膚硬度のトッパーを貼り合せた弊社独自の総称です。この独自の立体構造により、理想の体圧分散性能を追求した危険域中度レベルの褥瘡対策マットレスです。様々な睡眠姿勢における、身体を中心線と中心を保ち、圧迫面をつくりにくい睡眠姿勢が保たれ、使用感も損なわれない形状となっています。

PuFの専用カバーは、内部に汚れが浸入するのを防ぎます。防汚効果が高く、殆どの汚れは清拭で取り除くことが可能な清拭・拭取りタイプです。ストレッチ構造でシワになりません。



PAT 特許 第6015001号

リスク度表記



防



品名	エミーネ3DZケアマットレス Plus-10	
	防水 83	防水 91
品番	EM-3DZ+CM10/B83	EM-3DZ+CM10/B91
JANコード	4562326513238	4562326513245
TAISコード	01318-000019	01318-000020
サイズ	83×191×10cm	91×191×10cm
価格(税別)	118,000円	

- 中材/本体:天然ラテックスフォーム100%
- トッパー:合成ラテックスフォーム(天然ラテックス20%)
- カバー材質/表:PuF(取手付)、裏:ポリエステル100%



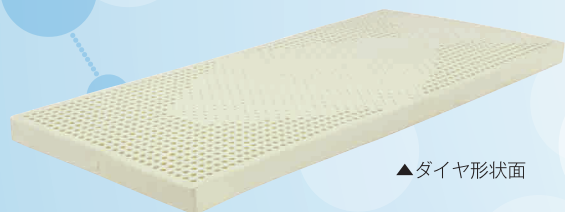
▲コア断面画像



▲3ゾーン形状面



▲ダイヤ形状面



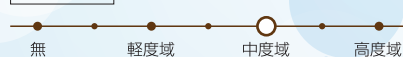
エミーネ3DZケアマットレスPlus-8

上下にトッパーの貼り合せをしていない本体コアのみの特殊寝台付属マットレスです。腰痛予防にも効果があります。

PuFの専用カバーは、内部に汚れが浸入するのを防ぎます。防汚効果が高く、殆どの汚れは清拭で取り除くことが可能な清拭・拭取りタイプです。ストレッチ構造でシワになりません。

PAT 特許 第6015001号

リスク度表記



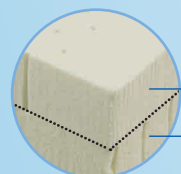
防



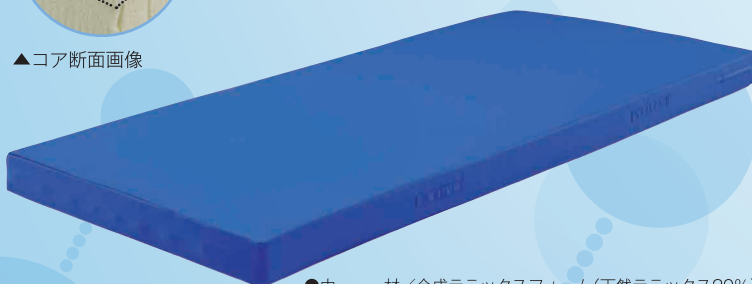
品名	エミーネ3DZケアマットレス Plus-8	
	防水 83	防水 91
品番	EM-3DZ+CM8/B83	EM-3DZ+CM8/B91
JANコード	4562326513344	4562326513351
TAISコード	01318-000021	01318-000022
サイズ	83×191×8cm	91×191×8cm
価格(税別)	96,000円	

柔らかめ

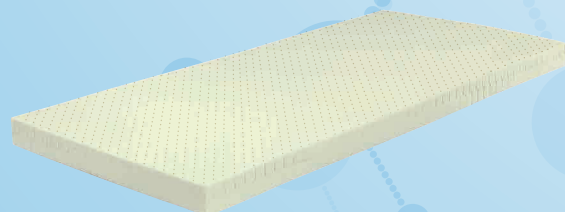
固め



▲コア断面画像



- 中材/合成ラテックスフォーム(天然ラテックス20%)
- カバー材質/表:PuF(取手付)、裏:ポリエステル100%



エミーネセリエスケアマットレスPlus

反発性の異なる高反発ラテックスフォームコアを積層することで、褥瘡危険域軽度レベル対策用のケアマットレスです。褥瘡予防と合わせて、無理のない睡眠姿勢と優れた寝心地感を実現しました。柔らかめと固めが選べるリバーシブルタイプとなります。

PuFの専用カバーは、内部に汚れが浸入するのを防ぎます。防汚効果が高く、殆どの汚れは清拭で取り除くことが可能な清拭・拭取りタイプです。ストレッチ構造でシワになりません。

リスク度表記

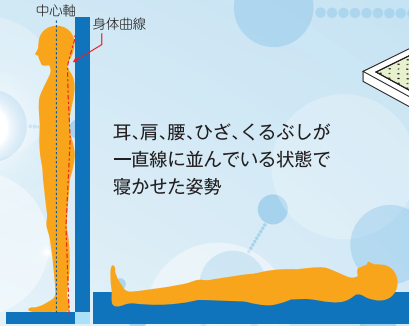


防

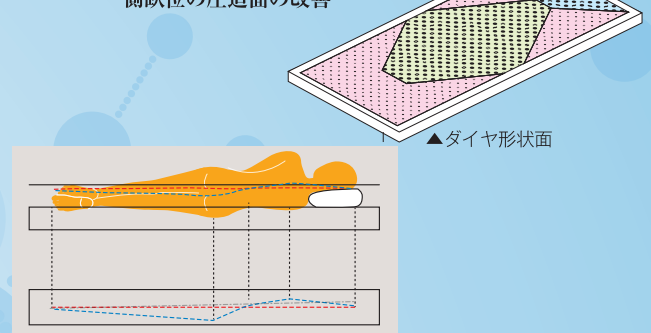
品名	エミーネセリエスケアマットレス Plus	
	防水 83-9	防水 91-9
品番	EM-SR2CM9/B83	EM-SR2CM9/B91
JANコード	4562326513382	4562326513399
サイズ	83×191×9cm	91×191×9cm
価格(税別)	88,000円	

独自構造により、どのような姿勢でも圧迫面をつくらない 体圧分散効果を実現しました。

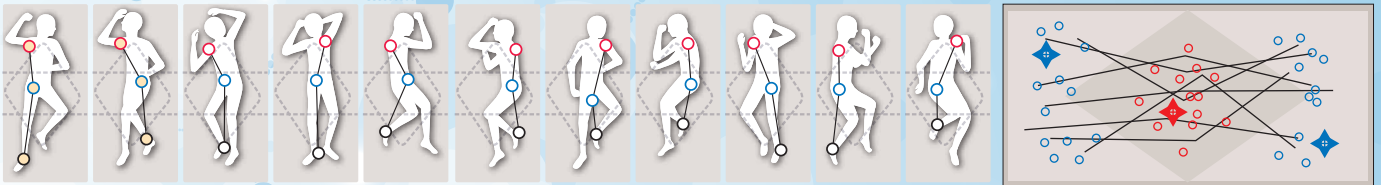
Point:1 3ゾーン形状による仰臥位の圧迫面の改善



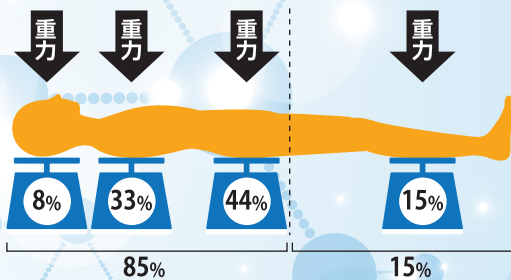
Point:2 ダイヤモンドゾーン形状による側臥位の圧迫面の改善



Point:3 3Dゾーン+ダイヤモンドゾーン形状による寝癖の圧迫面の軽減



Point:4 上半面と下半面の反発性を調整することで体幹バランスを調整



Point:5 ダイヤモンドゾーンの効果により浮力を得ることを可能としました。これにより安定した体圧分散性能を実現しました。

■体圧分散データ

最大値(仙骨部)データ:mmHg

番号	性別	体重(kg)	体系	BMI	1分後	5分後	15分後	1時間後	2時間後	平均値
1	女	43	普通	21.94	27	26	26	26	25	26
2	女	50	普通	23.14	25	24	24	25	25	24.6
3	男	51	やせ型	17.93	38	36	38	38	39	37.8
4	女	60	やや太	29.34	29	29	30	31	32	30.2
5	男	63	筋肉質	23.71	29	28	27	27	28	27.8
6	男	70	普通	22.86	32	32	31	32	33	32
7	男	83	太	30.49	34	33	33	34	35	33.8
平均値					30.6	29.7	29.3	30.4	31	30.3

※1.体圧分散データ最少値:24mmHg ※2.体圧分散データ最大値:39mmHg

※3.体圧分散データ平均値:30.3mmHg ※4.褥瘡ステージ3まで、OHスケール~6の中等度レベル迄に対応

○体圧分散図 被験者:前体圧分散データ表2番の女性50kg

■弊社マットレス推奨内容比較

項目	エミーネ3DZケアマットレスPlus	セリエスケアマットレスPlus
褥瘡予防における基本機能	褥瘡対策	褥瘡予防
	体圧分散(仙骨部):平均値 30mmHg	体圧分散(仙骨部):平均値 37mmHg
	褥瘡ステージ I~III	褥瘡ステージ I、II
	OHスケール 6~7	OHスケール 3~4
ADL/患者状況	生活環境:主にベッド上	生活環境:主に車いす
	褥瘡発生リスク:中等度	褥瘡発生リスク:軽程度
	健全者~褥瘡発生リスク:中度	健全者~褥瘡発生リスク:軽度
主要導入病棟	自力体交:不可	自力体交:可
	慢性期病院	急性期病院
	療養病棟	一般病棟
	緩和ケア病棟	回復リハビリテーション病棟
主要材料・技術・形状等	特別介護老人ホーム	老人保健施設
	高反発特性+浮力(特許)	高反発特性を強調
	天然ラテックス	合成ラテックス(天然ラテックス20%)
	抗菌性:高い	抗菌性:約15%程低い
	環境に良い	汗や老廃物による酸化劣化に強い
その他の特徴	耐久性:8~12年(約10年)	耐久性:6~10年(約8年)
	3ゾーン+ダイヤモンドゾーン(特許)	2段構造
	側臥位・寝癖にも対応(特許)	心臓マッサージに有効
	長時間でも安定した体圧分散効果(特許)	マットレス上でリハビリ訓練、マッサージ等
共通項目	高価	安価
	高反発素材(体の中心点を一定に保つ効果)・使用感(寝心地)・安全性・防虫効果 等 上記にて比較しているもの以外、基本的なラテックスフォームの特性は同じです。	

by earthfull-coordination

エミーネ® ポジショニング〈体位変換クッション〉

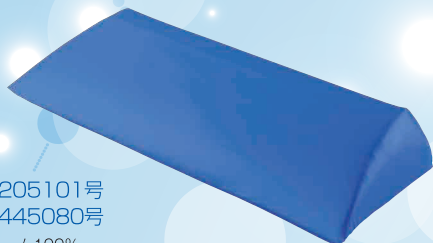
4つのアイテムで基本的な体位変換が行えるよう設計されています。
床ずれの発生リスクが高い方は早期に使用し予防することが大切となります。



専用カバー付画像

■エミーネ体位変換クッション(背用)

天然ラテックス特有の使用感と、独自の立体構造により、ご利用時の違和感が少なく、長時間のご使用でも快適にお過ごしいただけます。専用カバーとの相乗効果により、肌触りもよく、加重によるクッションのズレを防止します。



防

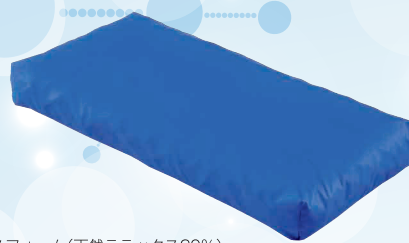
PAT 実用新案 第3205101号
PAT 意匠登録 第1445080号

- 中材/天然ラテックスフォーム100%
- 本体カバー材質/表PuF:裏ポリエステル
- 専用カバー/綿70%、レーヨン30%

品名	エミーネ体位変換クッション(背用)	
	本体	専用カバー
品番	EM-PCT75	EM-PCT75/C
JANコード	4562326514051	4562326514518
サイズ	75×33×12cm	75×33×12cm
価格(税別)	18,000円	6,000円

■エミーネ体位変換クッション(脚用)

背面だけにクッションを使用した場合、腰から下肢にかけて捻じれを伴います。本品を併用することで、捻じれを防止し体幹をまっすぐに保ちます。中央にハンモック状の溝があり、安定性にも優れた構造となっています。



防

- 中材/合成ラテックスフォーム(天然ラテックス20%)
- 本体カバー材質/表PuF:裏ポリエステル
- 専用カバー/綿70%、レーヨン30%

品名	エミーネ体位変換クッション(脚用)	
	本体	専用カバー
品番	EM-PCK/CN	EM-PCK/CN/C
JANコード	4562326514129	4562326514525
サイズ	60×30×10cm	60×30×10cm
価格(税別)	13,000円	5,000円

■エミーネ体位変換クッションふぁット(下肢用)

足全体をハンモック状に浮かせる構造で隙間をつくらず、基底面積を広くとることで踵にかかる圧を開放します。踵のケア専用クッションです。



防

PAT 特許出願中

- 中材/合成ラテックスフォーム(天然ラテックス20%)
- 本体カバー材質/表PuF:裏ポリエステル
- 専用カバー/綿70%、レーヨン30%

品名	エミーネ体位変換クッションふぁット(下肢用)	
	本体	専用カバー
品番	EM-PCK/FT	EM-PCK/FT/C
JANコード	4562326514136	4562326514532
サイズ	60×70×12cm	60×70×12cm
価格(税別)	26,000円	7,000円

■エミーネフリークッション

ラテックスをゴルフボール大に粉砕したチップを使用しており、折り曲げが自由にできるクッションです。ポジショニングや、シーティング時に体圧を軽減したいときや、身体を安定させたいとき等、様々な状況の対応が可能です。



防

- 中材/合成ラテックスフォーム(天然ラテックス20%)
- 本体カバー材質/表PuF:裏ポリエステル
- 専用カバー/綿70%、レーヨン30%

品名	エミーネフリークッション	
	本体	専用カバー
品番	EM-FC3T	EM-FC3T/C
JANコード	4562326514228	4562326514549
サイズ	15Φ×195cm	15Φ×195cm
価格(税別)	21,000円	8,000円

〈使用例〉

■左右体位変換(仙骨)

褥瘡の発生率の6割は仙骨及び周辺に発生します。これは臀部に質量の大きい骨が集中しており、その荷重が仙骨に集中することが原因となります。そこで、この荷重を軽減、分散させるために、左右の体位変換を行います。



体位変換クッション背用+脚用 使用

■大肢のサポート(かかと)

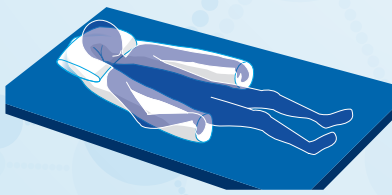
褥瘡発生率の3割が踵です。これは、身体の中で踵が一番鋭角的に突出した部位だからです。踵の除圧には、下肢全体を浮かすことで、より効果的な除圧が可能となります。踵用クッションふぁットを使用して下肢全体をサポートしましょう。



体位変換クッションふぁット 使用

■仰臥位でのサポート(円背)

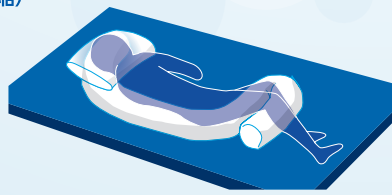
円背の方は側臥位で過ごされることが多いため、仰臥位の姿勢保持が難しいとされているケースが多々見受けられます。側臥位での姿勢を継続すると拘縮が進行する可能性が高まります。フリークッションを使用して側臥位⇔仰臥位の体位変換を行いましょう。



フリークッション 仰臥位での使用

■側臥位でのサポート(拘縮)

重度の円背や拘縮の方は、ポジショニング技術の難易度も高くなってきます。リフトアップが難しい場合は、圧迫点の移行を目的としたポジショニングがお勧めです。



フリークッション 側臥位での使用

エミーネ® シーティング

各種アイテムは、単独使用のみならず、組み合わせと積層することで、
座位バランスの調整が可能なシリーズです。
※積層してもズレないように、強力なすべり止めを裏面に採用しています。

■エミーネ車椅子クッション

形状(硬度)の異なるラテックスを、二重に合わせることで底つきしにくく、体にかかる圧力を分散させながら支えます。衝撃吸収性に富んでいるので、痛みや疲労が軽減され、長時間の使用でも快適にお過ごしいただけます。車いすクッションは、BMI(ボディマス指数)の状況によりお選びいただけます。



コア画像

- 中材/天然ラテックスフォーム100%
- 本体カバー材質/表PuF:裏ポリエステル



エミーネ 車椅子クッション		
品名	SF(低体重用: BMI17以下)	ST(標準体重用: BMI18~24)
品番	EM-WCS/BSF	EM-WCS/BST
JANコード	4562326515065	4562326515072
MD(過体重用: BMI25~29) HD(肥満用: BMI30以上)		
品番	EM-WCS/BMD	EM-WCS/BHD
JANコード	4562326515089	4562326515096
TAISコード	01318-000023	
サイズ	40×40×6cm	
価格(税別)	16,800円	

■エミーネバックレスト用クッション

骨盤の傾斜を抑え、背骨が従来のS字カーブを維持するために、独自のパッドを組み込んだクッションです。

また、背中が背もたれ(バックレスト)に最も加圧される部分のことも考慮し、全面に体圧分散や、衝撃吸収効果の高い天然ラテックスを使用し、非常に心地よい使用感に仕上がっています。



独自形状のパッドを使用

専用カバー付画像

- 中材/合成ラテックスフォーム(天然ラテックス20%)
- 本体カバー材質/表PuF:裏ポリエステル
- 専用カバー/ポリエステル100%

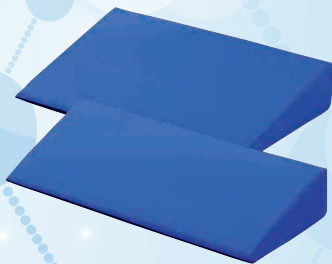


エミーネバックレスト用クッション		
品名	本体	専用カバー
品番	EM-BLC	EM-BLC/C
JANコード	4562326515225	4562326515515
TAISコード	01318-000018	-
サイズ	40×40×6(3)cm	40×40×6(3)cm
価格(税別)	10,000円	7,500円

■エミーネ座位バランス調整クッション

大きさの異なるトライアングルクッションです。強力なすべり止めが裏面に使用してありますので、積層するだけで容易に座位バランスの調整が行えます。また、座位のポジショニングを保つために体と使用器具の隙間を埋め安定させるのに便利なクッションです。

大小セットにてご提供しておりますが、単品での受注も可能です。



- 中材/合成ラテックスフォーム(天然ラテックス20%)
- 本体カバー材質/表PuF:裏ポリエステル



エミーネ座位バランス調整クッション			
品名	セット(大小各1)	大	小
品番	EM-WCTC/S	EM-WCTC/LG	EM-WCTC/SL
JANコード	4562326515256	4562326515263	4562326515270
サイズ	40×26×7/5.5cm	40×25×7cm	40×17×5.5cm
価格(税別)	15,000円	8,500円	7,500円

■エミーネ体幹保持クッション

片麻痺や拘縮の影響で、体が傾いたり、安定した姿勢の保持ができない方向への腕枕です。高反発素材の効果で、不必要な沈み込みを起こさず、しっかり支えてくれますので無理のない姿勢保持が可能となります。

また、円背の方等の就寝時をサポートする肩枕として使用していただけます。



- 中材/合成ラテックスフォーム(天然ラテックス20%)
- 本体カバー材質/表PuF:裏ポリエステル
- 専用カバー/綿70%、レーヨン30%



エミーネ体幹保持クッション		
品名	本体	専用カバー
品番	EM-WPCPC	EM-WPCPC/C
JANコード	4562326515287	4562326515522
サイズ	68×50×16cm	68×50×16cm
価格(税別)	19,000円	6,000円

〈使用例〉

■ずっこけ座り・足漕ぎ用

車いすクッション全座面下部に座位バランス調整クッション 小を積層使用していただくことで前滑りを防止します。また、後ろ座面下部に積層していただくことで、足漕ぎ動作等の操作がしやすい姿勢に座位バランスを保ちます。状況に応じて大、小を使い分けてください。



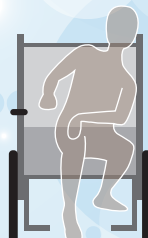
■円背用

円背軽度の方には、座位バランス調整クッション小を全座面下部、及び、バックレスト下部に積層していただき、中度の方には、同じ位置に大を使用していただき、さらに重度の方には大小2個をそれぞれに積層していただくことで、チルトしたのと同じ状態に保てますので安定した座位がとれます。



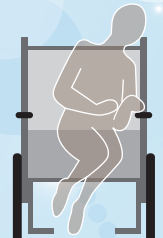
■片麻痺用

右側に麻痺がある方には右側、左側に麻痺がある方には左側に、それぞれの座位側面下部に座位バランス調整クッション大と、バックレスト側面に小を積層ください。麻痺のない方は違和感を覚えますが、麻痺のある方には、身体の傾きを抑え体幹を真直に保ちます。麻痺の程度により、大小を組み合わせてください。



■重度の変形、拘縮

前述させていただきました3つの症例をご参考にまず座位バランスを整えて下さい。重度の拘縮、変形の方は、座位バランスの調整だけでは体幹を保てません。そこで、体幹保持クッションを腕枕の要領で併用していただき、これにより、非常に安楽な姿勢が保てます。



安全についてのご注意

ご使用前に必ず取扱い説明書をお読みください。

- カタログ掲載の価格は2020年4月現在の価格になります。
- 掲載価格はすべて税抜表記となっております。
- 製品の仕様、価格表示については、予告なく変更する場合がございます。
- カタログの写真と実際の製品色は、印刷の関係で多少色調が異なる場合がありますのでご了承ください。
- カタログ本文の寸法・角度等の数値には、多少の誤差が含まれます。当カタログでは、表示を見やすくするため、「約」、「およそ」といった文言を省略しております。
- カタログに掲載されている商品は、カバー等別売の特記事項があるもの以外は総額表示となっております。
- 表示価格には配送料・納品(組立設置料)・不用品の引き取りなど費用は含まれておりません。製品の安全性・品質には、万全の注意を払っておりますが、下記の原因による事故に関しては一切責任を負いかねますのでご了承ください。
 - ① 製品の目的以外のご使用や誤ったご使用を原因とした事故
 - ② 当社以外での製品の改良等を原因とする事故
 - ③ その他当社の責任とはいえない事故
- ネット販売をご検討されている方は、必ず事前にご連絡いただきますようお願いいたします。
- 無断での画像転用等は著作権等を侵害する場合がございます。

■企画・開発



EARTHFULLCOORDINATION
CO.,LTD

株式会社アースフルコーディネーション

■販売元

四国繊維販売株式会社

〒761-1793 香川県高松市香川町大野2134-6
TEL087-886-8184(代)

お電話でのお問い合わせは

050-3626-7754

FAXでのお問い合わせは

087-886-3405

メールでのお問い合わせは

E-mail:info@shikokuseni.co.jp